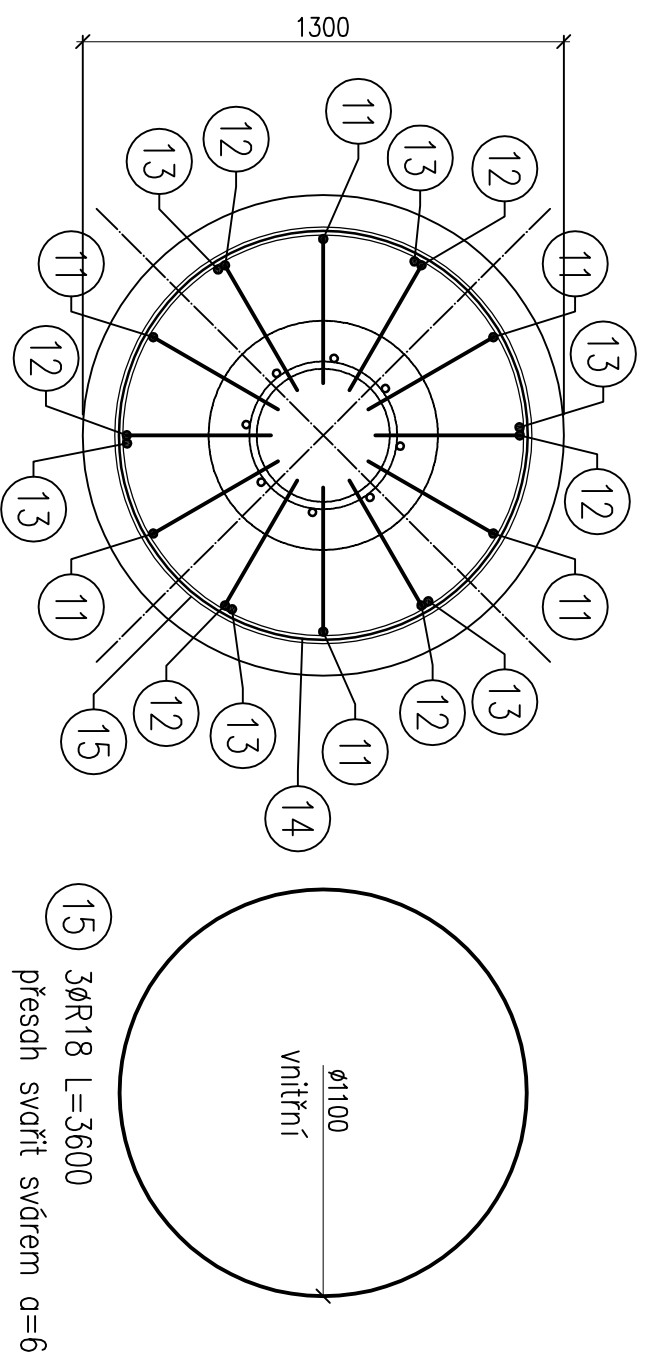
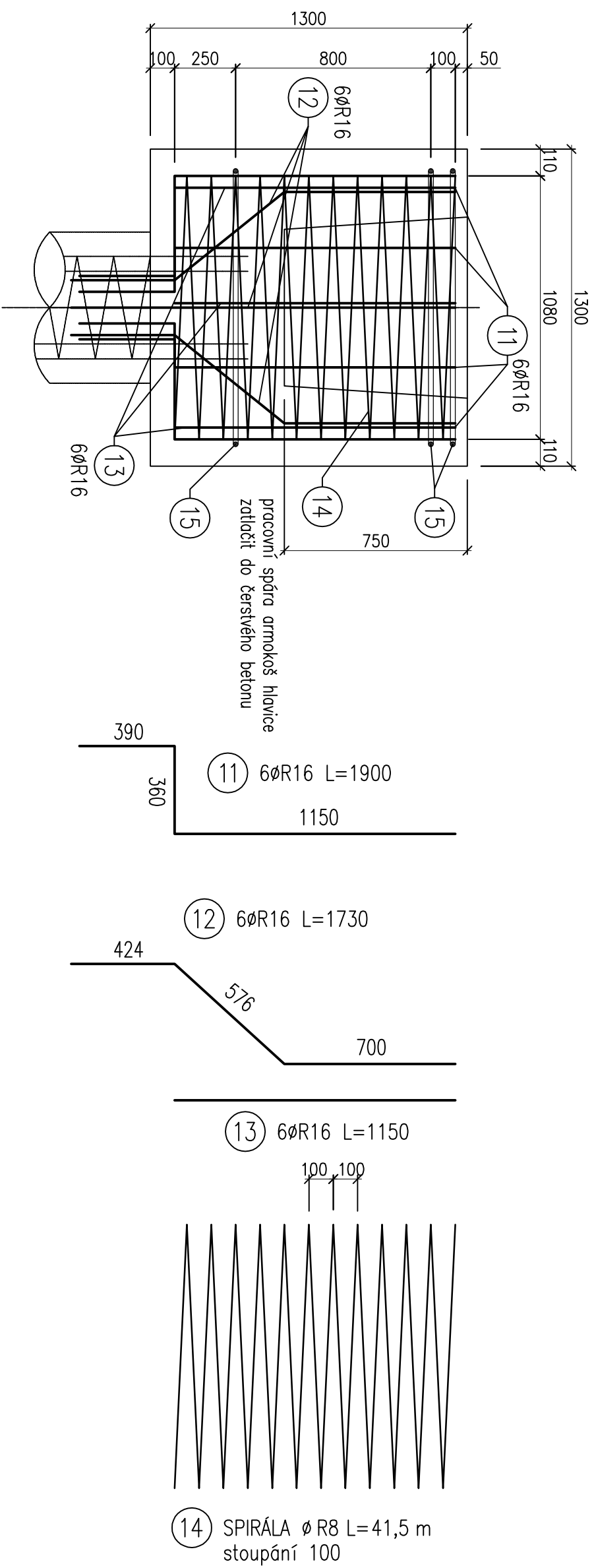


SCHÉMA VÝZTUŽE HLAVICE



Konstrukce pilot:
BETON C30/37-XC3, XA2-C10,20-Dmax16
OCEL B500B, krytí 100mm

VEDOUcí PROJEKTANT	ZODPOVĚDNÝ PROJEKTANT	VYPRACOVAL	Ing. Jan Kovářů konstrukce staveb kovaru.jan@seznam.cz 721 835 540 IČO : 017 78 293
Ing. Libor Trunečka	ING. MILAN MÁTL	ING. JAN KOVÁŘŮ	
INVESTOR: SOŠ a SOU Hustopeče, příspěvková organizace, Masarykovo náměstí 1, 693 24 Hustopeče			
MÍSTO STAVBY: Masarykovo náměstí 1, 693 24 Hustopeče			
NÁZEV AKCE :			
Přístavba SOŠ a SOU Hustopeče, Masarykovo náměstí 1, 693 24 Hustopeče návrh založení			
VYKRES :	MĚŘITKO :	Č. VYKRESU :	
SCHÉMA VÝZTUŽE HLAVICE	1:20	D.1.2-04	
FORMAT : 2xA4			
DATUM : 07/2016			
STUPĚŇ : DSP			