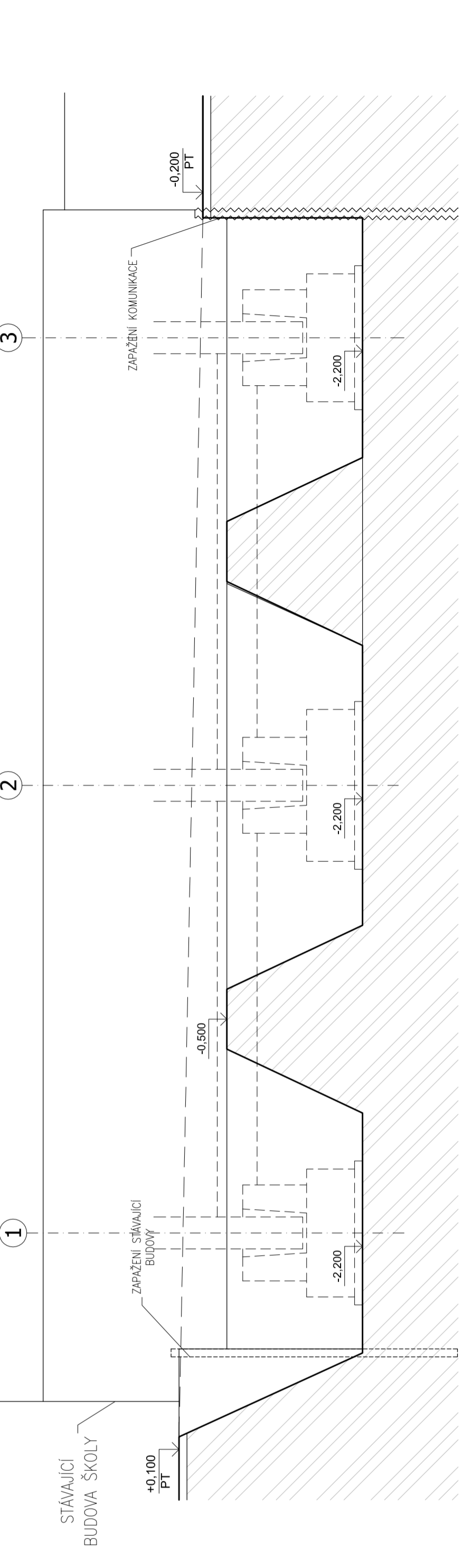
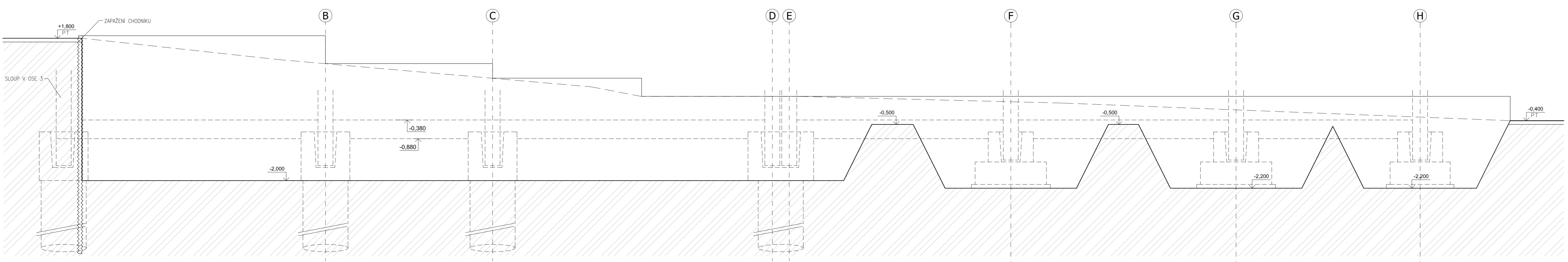


ŘEZ ZÁKLADŮ 2-2



ŘEZ ZÁKLADŮ 1-1



LEGENDA:

ROSTLÝ TERÉN

- PODKLADEM PRO NÁVRH VÝKOPŮ BYLY SONDY V OKOLÍ STAVBY, PŘESNÉ GEOLOGICKÉ POMĚRY A VLASTNOSTI ZEMNÍ LŮČI GEOLOG V MÍSTĚ STAVBY
- PO ZHOTOVĚNÍ NOSNÝCH PATKY A PILŮTY S HLAVČICEM, BUDOÚ ZÁKLADY OBSPÁNÝ VÝHODNOU ZEMINOU HUTNĚNOU DLE PŘEDPISU STATIKA
- V ZÁSTĚH SE PŘEVODÍ RHÝ PRO NOSNÉ TRÁMY OBVOVÉHO ZDVA A SCHODIŠTĚ
- STÁVAJÍCÍ OBJEKTY BUDOU ZAPAZENY, ZPŮSOB PŘAZENÍ NAVRÁNE STATIK NA ZÁKLADĚ GEOLOGICKÉHO PRŮZKUMU, BUDE PŘEVEDENO DLE VÝROBNÍ DOKUMENTACE
- PŘED ZAHLAŠENÍ VÝKOPOVÝCH PRÁCI BUDOU ZAMĚŘENY A OZNAČENY VEŠKERÉ INŽENYRSKÉ SÍTĚ PŘI PŘEVODĚNÍ VÝKOPU RESPEKTOVAT JEJICH POLOHU
- NEJEDNÁ SOUČÁSTI PROJEKTOVÉ DOKUMENTACE JE TECHNICKÁ ZPRÁVA

±0,000=194,300 m n. m. BPV

VYPRACOVAL:	HL. PROJEKTANT:	ZODP. PROJEKTANT:	
Ing. Tomáš Procházka	Ing. Libor Trunečka	Ing. Libor Trunečka, OAVF 1005739	
INVESTOR: SÚS a SOU Hustopeče, příspěvková organizace, Masarykovo náměstí 1, 693 24 Hustopeče	Město Hustopeče, Masarykovo náměstí 11, 693 00 Brno		
AKCE: Přístavba SÚS a SOU Hustopeče, Masarykovo náměstí 1, 693 24 Hustopeče	www.archstato.cz, trunecka@archstato.cz		
NAZEV VÝKRESU: VÝKOPY	VÝKRES Č. D.01		Datum: 07/2016 Stupeň: OPS Měřítko: 1:50 10 x M4